

ORATORIO S. ANGELA MERICI - BRESCIA

# Estate 2024



GREST  
E CAMPISCUOLA



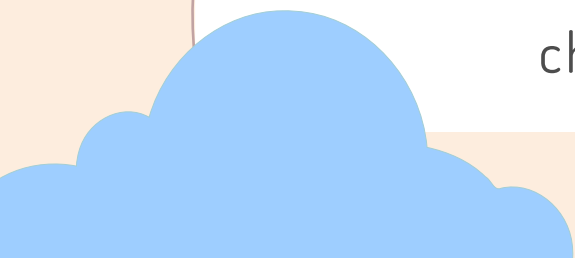
**L'estate 2024** desidera essere l'occasione per prenderci per mano ed educarci a camminare, a scoprire il valore di una **quotidianità vissuta** a passo d'uomo.

Il **cammino**, infatti, costituisce uno dei paradigmi più utilizzati per narrare l'esperienza umana: la vita dell'uomo è sempre cammino attraverso la realtà dentro la quale tutto capita, scopriamo e sopportiamo, progettiamo e realizziamo, spinti da qualcosa, in compagnia di altri.

Ci sentiamo **pellegrini in cerca di brandelli di felicità**, e in mezzo al viavai del nostro esistere, cerchiamo **Qualcuno che ci indichi il cammino della vita, quella piena.**

È questa avventura itinerante che ci consente di essere, diventare e rimanere uomini e donne maturando una **profonda conoscenza di noi stessi e di Dio**. Siamo tutti chiamati a rispondere alla nostra vocazione di bipedi, non stanziali riconoscendo i nostri punti di partenza e di arrivo, scoprendoli grazie a **guide e compagni del nostro percorrere** a piedi il mondo e la storia. Saranno delle **domande** a ritmare il nostro procedere, da far risuonare dentro il nostro cammino quotidiano, dal suo desiderio di muovere il primo passo sino al ritorno...

che scopriremo non essere **mai definitivo.**



# Benvenuto al Grest!

## DATE

Dal 10 giugno al 5 luglio

Dal Lunedì al Venerdì



## COSTI

Una settimana: 40 euro

Una settimana fratelli: 35 euro

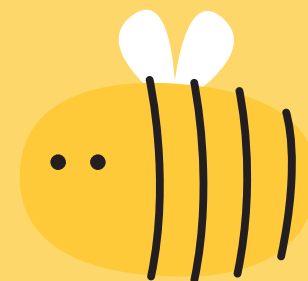
Quattro settimane: 130 euro

Quattro settimane fratelli: 110 euro



Le quote sono comprensive di assicurazione, pulizia e sanificazione, merenda, cancelleria, materiali, utenze, laboratori,

**tutte le uscite in città e i mezzi cittadini.**



# Benvenuto al Grest!

## MENSA

18 euro a settimana

(3 pasti - Nei restanti 2 giorni di uscita pranzo al sacco). Iscrizione solo settimanale.



## POSTI LIMITATI

## ORARI

**Dalle 9 alle 12 e dalle 14 alle 17**

(Cancelli aperti dalle 8.00

Accoglienza dalle 8.30)



**RIUNIONE DI PRESENTAZIONE PER I GENITORI**

**MARTEDÌ 4 GIUGNO ORE 20.45**



# Gite Grest

**posti limitati**

## PISCINA TIBIDABO - CONCESIO

**Giovedì 13 giugno e giovedì 4 luglio**

Partenza ore 9.00 dall'oratorio con autobus di linea riservato. Pranzo al sacco.  
Rientro previsto per le ore 17.00  
Quota: 13€



## PARCO PASTORE E SANTUARIO S. LUIGI

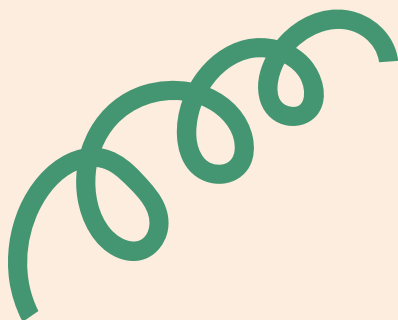
**Martedì 18 giugno**

Partenza ore 9.00 dall'oratorio con autobus G.T.  
Pranzo al sacco.  
Rientro previsto per le ore 17.00  
Quota: 15€

## LAGO MORO ACTIVE

**Venerdì 28 giugno**

Partenza ore 8.30 dall'oratorio con autobus G.T.  
Pranzo al sacco.  
Rientro previsto per le ore 17.30  
Quota: 25€





# CAMPI SCUOLA



## **CAMPO BORNO 4<sup>^</sup> EL - 2<sup>^</sup> MEDIA**




Partenza il 10 luglio ore 8.30  
dall'oratorio in pullman  
Rientro il 14 luglio alle ore 16.00

**Quota: 180 euro**  
Sconto dal secondo fratello: 20 euro  
Riunione informativa per iscritti:  
Lunedì 17 giugno ore 18.30

## **CAMPO BORNO 3<sup>^</sup> MEDIA E SUPERIORI**

Partenza il 14 luglio ore 10.00 dall'oratorio  
Rientro il 18 luglio alle ore 18.00

**Quota: 180 euro**  
Sconto dal secondo fratello: 20 euro  
Riunione informativa per iscritti:  
Lunedì 17 giugno ore 19.15





**ISCRIZIONI SOLO ONLINE  
DAL 15 APRILE AL 17 MAGGIO**

**1) COMPILAZIONE DEL FORM GOOGLE SUL SITO  
SANTANGELAMERICI.ORG**

Sia per il Grest, sia per il camposcuola, e versamento della caparra confirmatoria di 40 euro.

**DAL 15 APRILE AL 17 MAGGIO**

**2) RICEZIONE E-MAIL DI CONFERMA**

**3) SALDO E/O FIRMA DOCUMENTI**

Il 30/5 dalle 18 alle 20

Il 3/6 dalle 18 alle 20

Il 4/6 dalle 20 alle 22

Il 5/6 dalle 18 alle 20



**La caparra e il saldo si possono pagare:**

- In segreteria (mar 16-18, ven 17-18.15; solo contanti, no pos)
- Con bonifico IT 49 C 08575 11201 000000182147 intestato a Parrocchia S. ANGELA MERICI, causale: offerta iscrizione "Nome e cognome" bambino per Grest e/o campiscuola



**VI ASPETTIAMO  
PER UN'ESTATE  
STRAORDINARIA!**



**CONTATTI**



030 2304223



[estate.santangelamerici@gmail.com](mailto:estate.santangelamerici@gmail.com)



[www.santangelamerici.org](http://www.santangelamerici.org)

